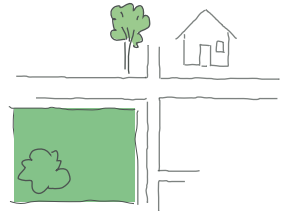


Map Your Habitat!



Animals, insects, and plants live all around you.
Can you find them? Can you put them on a map?

1

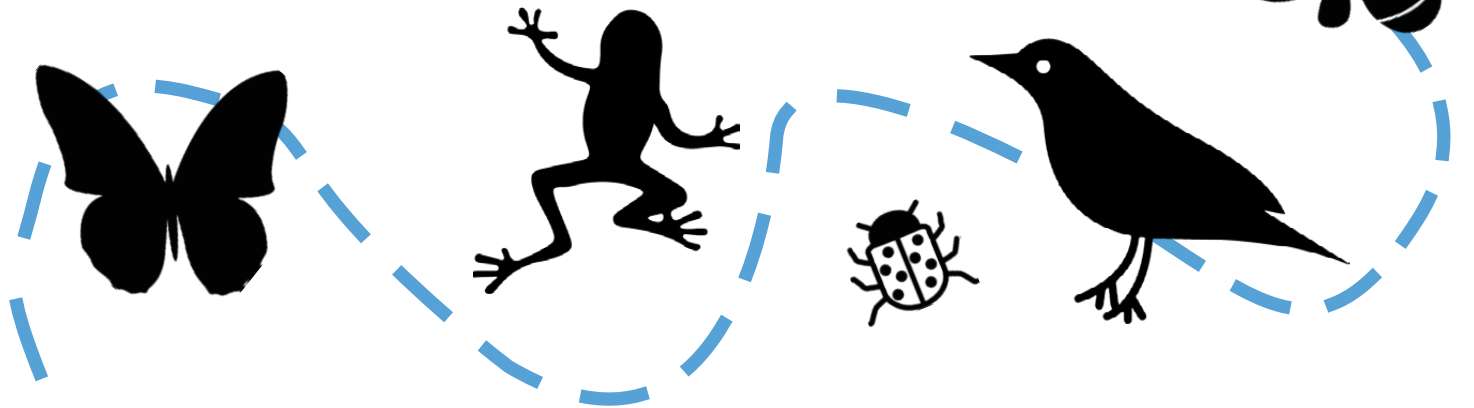
Make a map of your neighborhood or park.
Show where there is a different habitat.
Look for different types of habitat and draw them on your map.

- Grass
- Trees
- Flowers
- Bushes
- Water
- Buildings
- Streets
- Sidewalks



2

Add animals and insects to your map.
Show on your map where you saw different animals and insects.
Did you see birds in the trees? Were there insects on the flowers?

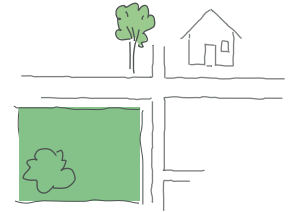


3

Think about why the animal or insects
is in the habitat you found them in.
What is it like in each habitat?
What do the animals eat?



Mapea Tu Hábitat



Animales, insectos y plantas viven a tu alrededor.

¿Puedes encontrarlos? ¿Puedes colocarlos en un mapa?

1

Realiza un mapa de tu vecindario o parque.

Muestra donde hay diferentes hábitats.

Busca estos diferentes tipos de hábitats y dibújalos en tu mapa.

- Pasto o césped
- Árboles
- Flores
- Arbustos
- Agua
- Edificios
- Calles
- Aceras

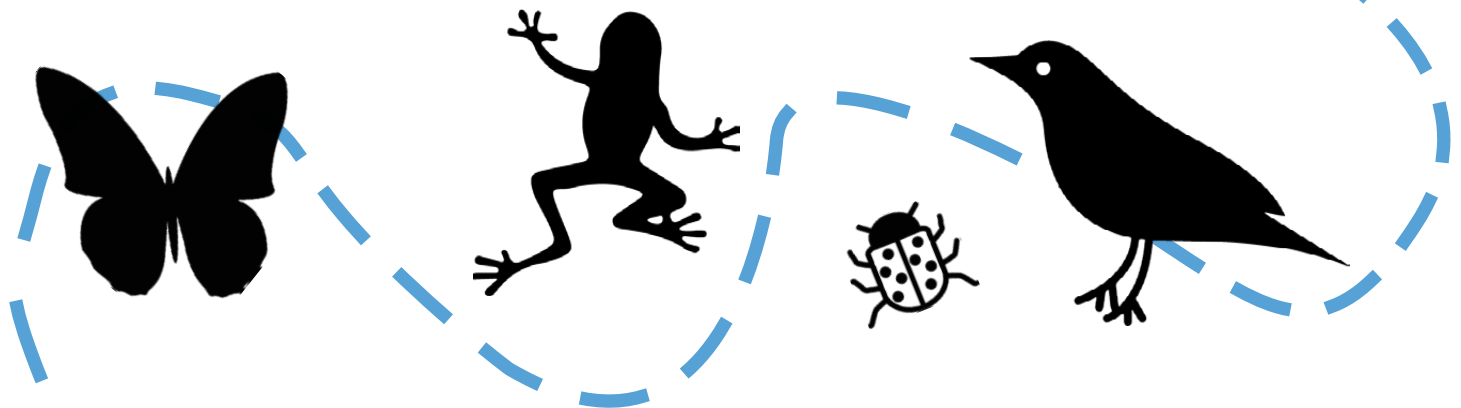


2

Agrega animales e insectos a tu mapa.

Muestra en tu mapa dónde encontraste los diferentes animales e insectos.

¿Observaste pájaros en los árboles? ¿Había insectos en las flores?



3

Piensa sobre por qué el animal o insecto estaba en el hábitat donde lo encontraste.

¿Cómo es cada hábitat?

¿Qué comen los animales?

