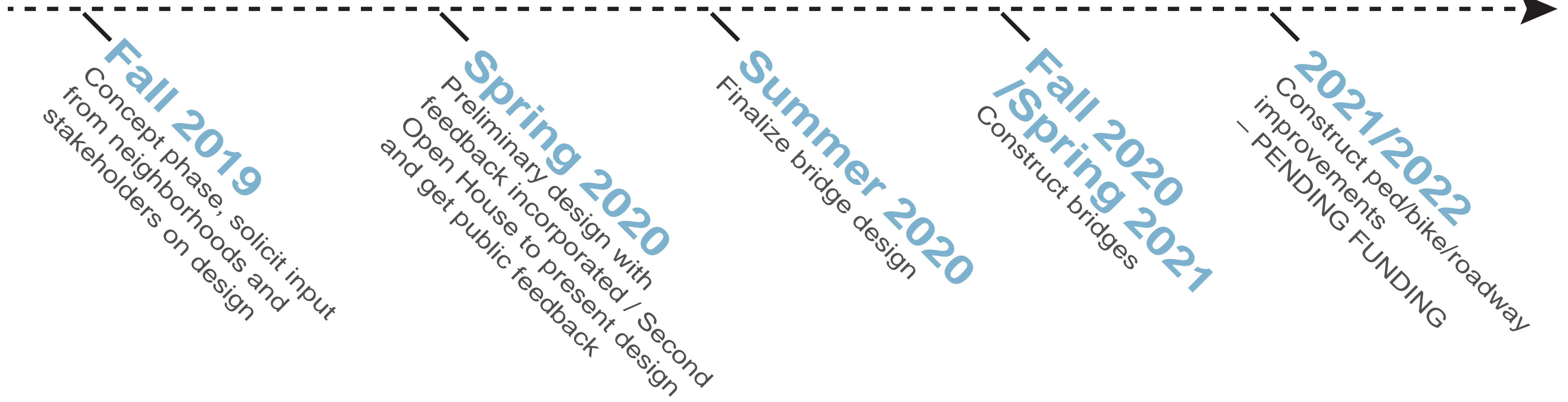
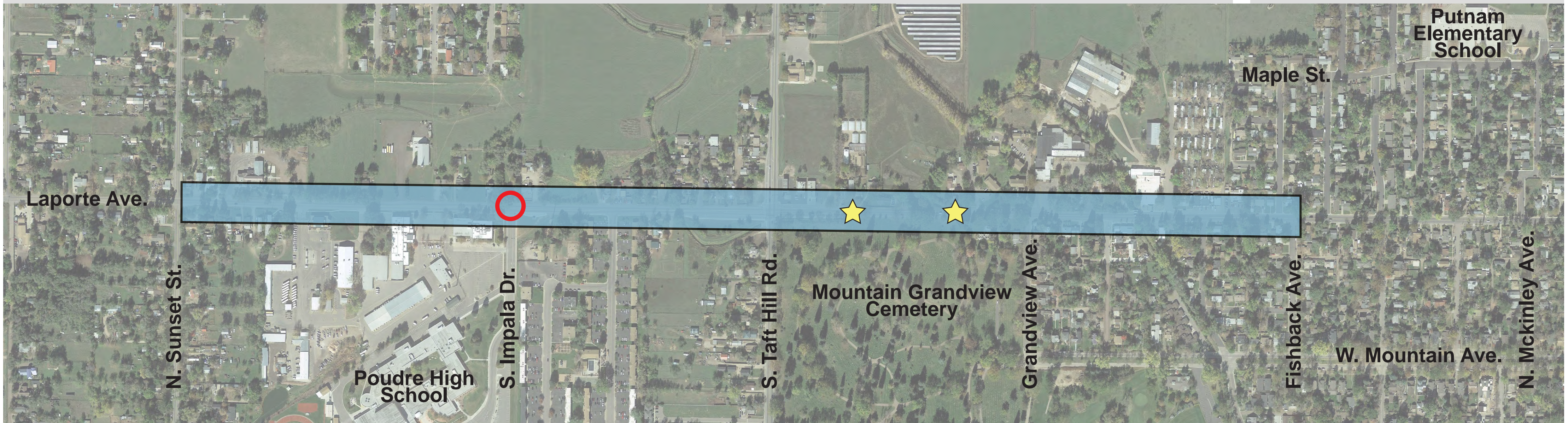


## Schedule



## Map



- Project boundary
- ★ Bridge Location
- Bike/Ped Crossing



## Goals

- **Safety:** Enhance safety for all roadway users, with focus on bike / pedestrian safety in areas with conflicts.
- **Pedestrian and Bicycle Connections:** Create continuous sidewalk connections throughout corridor. Provide improved bicycle routes with buffered and/or protected bike lanes. Provide bicycle and pedestrian crossings at key locations.
- **Bridge Replacement:** Replace two existing older bridges that are functionally obsolete.
- **Arterial Roadway Improvements:** Provide curb and gutter, drainage and turn lane improvements.
- **Community Input:** The Project Team is looking for your feedback regarding to a variety of design alternatives prior to advancing the plans.
- **Seguridad:** Mejorar la seguridad para todos los usuarios de la avenida, con un enfoque en la seguridad de peatones y bicicletas en áreas de riesgo
- **Conexiones para peatones y bicicletas:** Crear conexiones continuas a banquetas por todo el corredor. Proporcionar mejores rutas para bicicletas con carriles protegido y/o amortiguados. Proporcionar cruces viales para bicicletas y peatones en ubicaciones clave.
- **Reemplazo de puentes:** Reemplazar dos puentes antiguos funcionalmente obsoletos
- **Mejoramiento de carreteras arteriales:** Mejorar banquetas, alcantarillas y drenajes, así como carriles para dar vuelta.
- **Participación pública:** El equipo encargado del proyecto está buscando su participación en referencia a las alternativas de diseño antes de seguir adelante con los planes

# LAPORTE AVENUE - Project Overview



Dan Woodward, Project Manager  
dwoodward@fcgov.com  
970.416.4203